



Vivid™ T9

Atención Médica. Elevada.



Vivid™ T9, ergonómicamente mejorado y diseñado especialmente para las prácticas cardiovasculares y los servicios compartidos, combina las capacidades establecidas e inteligentes de imágenes cardíacas de los sistemas GE Vivid con el excepcional rendimiento de los servicios compartidos de los sistemas LOGIQ™.

El resultado es un verdadero sistema híbrido de ultrasonido cardiovascular que es robusto, fiable, resistente, con un diseño ergonómico excepcional y un valioso conjunto de características.

Y, con tres años de cobertura de servicio completo, el sistema Vivid T9 está diseñado para ayudar a aumentar el valor total de propiedad.



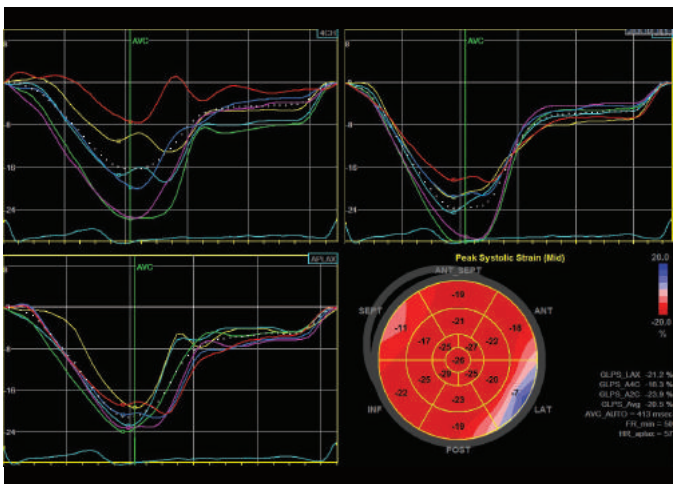
Diseño sólido preparado para el futuro

- Con el Sistema Operativo Windows® 10, T9 está preparado para el futuro y protegido contra las violaciones de datos
- Construcción robusta para un rendimiento duradero
- Tres años de garantía estándar

Escanear con comodidad.

Vivid T9 está diseñado para ser fácil de operar y transportar en muchos entornos. Su intuitiva interfaz de usuario es una verdadera consola Vivid, con aplicaciones, características, flujo de trabajo y fiabilidad Vivid, simplificadas para facilitar su uso.

- **Diseño ergonómico FlexFit** con fácil giro de izquierda a derecha con una sola mano y movilidad de arriba hacia abajo del teclado y del monitor, lo que permite un funcionamiento fisiológico sentado o de pie.
- **El diseño de control intuitivo** incluye la pantalla multitáctil de 10.1" diales giratorios, botones de gestión de pacientes y todos los botones de modo convenientemente agrupados cerca de la rueda de desplazamiento.
- **Movilidad listo para usar** – Gracias a su peso liviano de 60 kilos (132 libras), a sus resistentes ruedas y a sus manijas de empuje hacia adelante y hacia atrás, Vivid T9 es fácil de empujar y circular sobre pisos de baldosas o alfombras.
- **La amplia capacidad del transductor** proporciona cuatro puertos de transductor RS y cuatro soportes de transductor estándar, más dos opcionales.



Aproveche la calidad y la funcionalidad de las imágenes cardíacas.

El T9, un sistema con muchas características y con el software Vivid ya establecido, aumenta sus prestaciones de imágenes cardíacas con herramientas cuantitativas avanzadas.

- **Auto Doppler Cardíaco** – Esta herramienta basada en la inteligencia artificial proporciona mediciones Doppler en todos los ciclos del corazón para los parámetros más comunes, apoyando resultados consistentes y potencialmente ahorrando tiempo en estudios de TTE y TEE tanto en pacientes adultos como pediátricos.
- **Imágenes de velocidad de tejido** – Captura información dinámica del tejido cardíaco en movimiento para cuantificar la función del ventrículo izquierdo.
- **AutoEF 2.0*** – Esta herramienta de segunda generación para evaluar y cuantificar el movimiento de la pared ventricular es aplicable a los datos 2D transtorácicos y TEE. Con la función AutoEF, se puede calcular la fracción de eyección sin dejar la aplicación.
- **SmartStress*** – Este paquete con memoria intermedia ofrece protocolos de exámenes de estrés farmacéuticos, de cinta de correr y de bicicleta, con plantillas configurables por el usuario.
- **Imágenes de Función Automatizada (AFI)* 2.0** – Esta herramienta de segunda generación para evaluar y cuantificar el movimiento de la pared ventricular es aplicable a los datos 2D transtorácicos y TEE. Con la función AutoEF integrada, se puede calcular la fracción de eyección sin dejar la aplicación.
- **Rastreo de Tejidos/Imágenes de Sincronización de Tejidos*** – Mejore las imágenes para evaluar el movimiento retardado de la pared cardíaca.
- **Imágenes de esfuerzo/tensión*** – Esta herramienta ayuda a mejorar el reconocimiento visual y cuantitativo de los segmentos miocárdicos disfuncionales, facilitando la evaluación de la función sistólica regional en la cardiopatía isquémica.
- **Selección completa de transductores cardíacos** incluye los transductores 3Sc-RS, 6S-RS, 6Tc-RS, 9T-RS, 12S-RS y P2D-RS.

Compartir los servicios libremente.

El Vivid T9 flexible ofrece una excepcional calidad de imagen de servicio compartido, con opciones para personalizar el sistema según las necesidades de su instalación.

- **Virtual Convex**** – Esta aplicación ofrece una visualización de campo lejano más amplia y tiene como objetivo mejorar la calidad de la imagen en las sondas lineales.
- **Auto IMT*** – IMT proporciona detección automática de bordes y autocompleta las mediciones requeridas.
- **LOGIQ™ View*** – Aumenta el campo de visualización de grandes órganos que normalmente no se pueden ver en una sola imagen.
- **B-Flow*** – Al ofrecer una resolución espacial y temporal avanzada, B-Flow ayuda a evaluar el flujo sanguíneo y la estructura de la pared de los vasos sanguíneos sin las limitaciones del Doppler.
- **Imágenes del flujo sanguíneo*** – Esta aplicación mejora la visualización de la dinámica del flujo sanguíneo utilizando un algoritmo de procesamiento de señales para visualizar los datos del flujo sanguíneo.
- **Versátil selección de transductores de servicio compartido*** incluye los transductores C1-5-RS, 4C-RS, 8C-RS, E8Cs-RS, E8C-RS, L8-18i-RS, 9L-RS, 12L-RS y L6-12-RS.

El paquete de servicios Vivid T9

GE Healthcare desarrolla continuamente programas innovadores que evolucionan con las necesidades de los clientes. Hoy, GE Healthcare lanza una oferta innovadora basada en la mejora del servicio y la reducción del costo total de propiedad.

Con tres años de Cobertura

Un año de garantía estándar

Dos años adicionales de cobertura de servicio¹

- Mantenimiento correctivo in situ (mano de obra y repuestos necesarios)
- Una sonda estándar correctiva por año en caso de falla (excluyendo la sonda TEE)
- Soporte de servicio remoto² a través de InSite™ ExC (diagnóstico remoto, transferencia remota de archivos, compartir el control de la consola, descarga y recarga remotas de software, e-PAT (herramienta de evaluación de la sonda))

Permite obtener resultados más inteligentes con una tecnología más inteligente.

InSite es la tecnología de servicio de GE Healthcare, que permite monitoreo, soporte de aplicaciones en tiempo real, diagnóstico remoto de problemas y reparación rápida de equipos para un mayor tiempo de funcionamiento.

GE imagination at work.

- 1) La información en este material se presenta a modo general, aunque se procura que no existan datos inexactos, pueden existir distintas interpretaciones al respecto; esta información puede ser de aplicación restringida en su país.
- 2) Los productos mencionados en este material pueden estar sujetos a regulaciones del gobierno y pueden no estar disponibles en todas las localidades. El embarque y la efectiva comercialización únicamente se podrán realizar si el registro del producto ya ha sido otorgado en su país.



Seguridad

Vivid T9 está construido y configurado para fiabilidad y seguridad.

LDAP – Ayude a garantizar la seguridad de los datos de los pacientes con el Protocolo Liviano de Acceso a Directorios, que permite a su equipo de TI mantener un mayor control de quién está en el sistema, reduciendo los riesgos de infracciones.

Contraseña configurable del sistema – Hay contraseñas de inicio de sesión de usuario totalmente configurables y contraseñas internas que pueden cumplir con los requisitos de su departamento de TI en cuanto a la fuerza de la seguridad.

El encriptado del disco de la unidad, que contiene el archivo y las imágenes del paciente, ayuda a garantizar la seguridad y la privacidad de los datos, incluso en caso de robo.

Sistema Operativo Windows® 10 con una lista autorizada de aplicaciones para evitar que los programas no autorizados se ejecuten y potencialmente dañen el escáner.

Conectividad

Soporte Pediátrico DICOM® SR* – Las mediciones pediátricas enviadas por SR rellenan automáticamente el informe pediátrico en el lado receptor para una revisión rápida y precisa en otro lugar.

Soporte mejorado para DICOM SR cardíaco y vascular,* incluyendo mediciones definidas por el usuario.

Revisión DICOM mejorada – Acelere la revisión y la presentación de informes mediante el uso de controles de contraste, brillo y zoom/paneo para optimizar las imágenes DICOM.

Tricefy® Uplink* – Acelere la subida de imágenes y datos de los pacientes a Tricefy Cloud - un archivo a largo plazo que permite compartir imágenes con colegas o pacientes.

Transferencia de datos sin procesar – Transferencia de archivos de datos sin procesar seleccionable por el usuario en el entorno DICOM®.

*Opcional

™ Comparado con el escaneo sin Virtual Convex.

¹ Las condiciones para la cobertura de servicios adicionales pueden variar. Póngase en contacto con su representante local de GE para obtener las condiciones válidas para su país.

² Las funciones de InSite requieren una conexión directa de alta velocidad a Internet y dependen de la disponibilidad regional y la velocidad de la conexión.

© 2020 General Electric Company Todos los derechos reservados.

General Electric Company se reserva el derecho de realizar cambios en las especificaciones y funciones aquí detalladas, o de discontinuar el producto descrito, en cualquier momento sin ninguna obligación o notificación previa. Póngase en contacto con su representante de GE Healthcare para obtener la información más actualizada. GE, GE Monogram, Vivid, LOGIQ e InSite son marcas registradas de General Electric Company. GE Healthcare, una división de General Electric Company. GE Medical Systems, Inc., en actividad comercial como GE Healthcare. Tricefy es una marca registrada de Trice Imaging, Inc.

Todas las marcas de terceros son propiedad de sus respectivos propietarios.

JB58682XX(1)