



# Vivid™ T8

Atención Médica. Elevada.



Vivid™ T8, diseñado especialmente para prácticas cardiovasculares y servicios compartidos, combina las capacidades establecidas e inteligentes de imágenes cardíacas de los sistemas GE Vivid con el excepcional rendimiento de los servicios compartidos de los sistemas LOGIQ™.

El resultado es un sistema de ultrasonido cardiovascular verdaderamente híbrido que es robusto, fiable, resistente, con todas las características, pero, a la vez, asequible y cómodo de usar.

Y, con tres años de cobertura de servicio completo, el sistema Vivid T8 está diseñado para ayudar a aumentar el valor total de propiedad.



## Use la fiabilidad de la solidez en condiciones difíciles.<sup>1</sup>

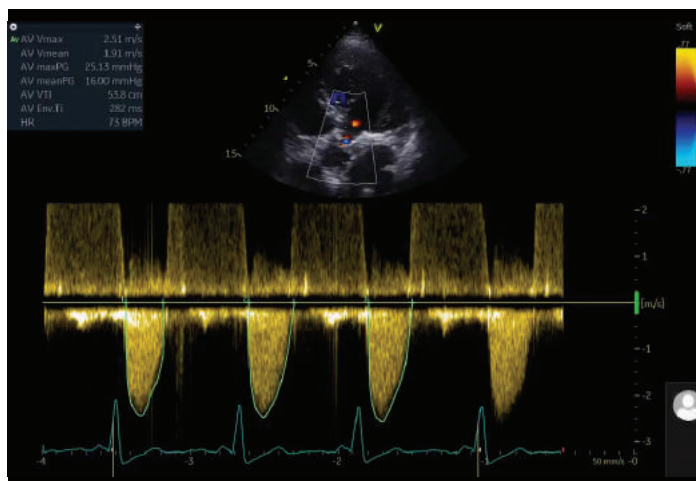
La fiabilidad fue la prioridad número uno en el desarrollo de Vivid T8. El sistema fue diseñado y probado rigurosamente para proporcionar una robustez y fiabilidad resistentes incluso, en entornos muy duros y exigentes.

- **Construcción robusta para un rendimiento duradero** probado a través de 20 horas de pruebas de vibración intensa y pruebas de choque con 1.000 golpes a una fuerza de 10 Gs.
- **Amplio rango térmico** verificado a través de rigurosas pruebas térmicas tanto en calor como en frío intensos y en ciclos de ida y vuelta entre dos temperaturas extremas.
- **Excelente rendimiento** incluso con ambos ventiladores obstruidos con grandes cantidades de polvo.

## Escanear con comodidad.

Vivid T8 está diseñado para ser fácil de operar y transportar en muchos entornos. Su intuitiva interfaz de usuario es una verdadera consola Vivid, con aplicaciones, características, flujo de trabajo y fiabilidad Vivid, simplificadas para facilitar su uso.

- **El diseño de control intuitivo** incluye la pantalla multitáctil de 10.1" diales giratorios, botones de gestión de pacientes y todos los botones de modo convenientemente agrupados cerca de la rueda de desplazamiento.
- **Movilidad listo para usar** – Gracias a su peso liviano de 60 kilos (132 libras), a sus resistentes ruedas y a sus manijas de empuje hacia adelante y hacia atrás, Vivid T8 es fácil de empujar y circular sobre pisos de baldosas o alfombras.
- **La amplia capacidad del transductor** proporciona cuatro puertos de transductor RS y cuatro soportes de transductor estándar, más dos opcionales.



## Aproveche la calidad y la funcionalidad de las imágenes cardíacas.

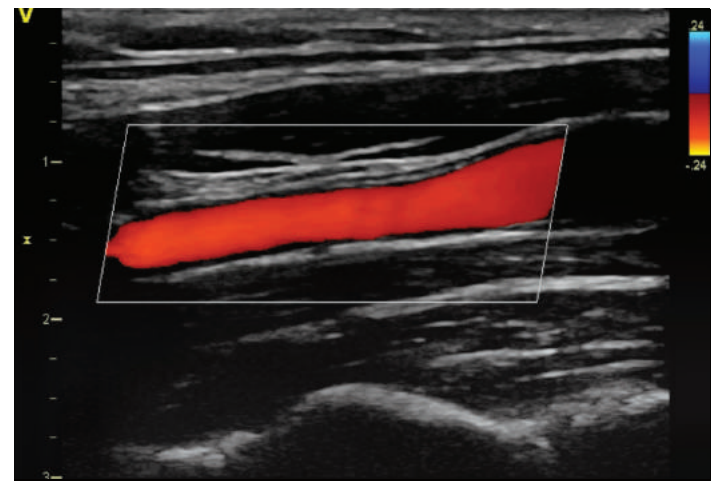
El T8, un sistema con muchas características y con el software Vivid ya establecido, aumenta sus prestaciones de imágenes cardíacas con herramientas cuantitativas avanzadas.

- **Auto Doppler Cardíaco** – Esta herramienta basada en la inteligencia artificial proporciona mediciones Doppler en todos los ciclos del corazón para los parámetros más comunes, apoyando resultados consistentes y potencialmente ahorrando tiempo en estudios de TTE y TEE tanto en pacientes adultos como pediátricos.
- **Imágenes de velocidad de tejido** Captura información dinámica del tejido cardíaco en movimiento para cuantificar la función del ventrículo izquierdo.
- **AutoEF\* 2.0** Automáticamente evalúa la fracción de eyección del ventrículo izquierdo utilizando la herramienta automatizada ROI de rastreo de manchas.
- **SmartStress\*** ajusta automáticamente la configuración para ayudar a mejorar el flujo de trabajo, la reproducibilidad y la confianza en el diagnóstico.
- **Selección completa de transductores cardíacos** incluye los transductores 3Sc-RS, 6S-RS, 6Tc-RS, 9T-RS, 12S-RS y P2D-RS.

## Compartir los servicios libremente.

El Vivid T8 flexible ofrece una excepcional calidad de imagen de servicio compartido, con opciones para personalizar el sistema según las necesidades de su instalación.

- **Auto IMT\*** Brinda la detección automática de bordes para espesor de íntima media y completa automáticamente las mediciones requeridas.
- **LOGIQ™ View\*** el campo de visualización de grandes órganos que normalmente no se pueden ver en una sola imagen.
- **B-Flow\*** Ofrece una resolución avanzada espacial y temporal para ayudar a evaluar el flujo sanguíneo y estructura de la pared vascular sin las limitaciones de un Doppler.
- **Imágenes del flujo sanguíneo\*** ayuda a mejorar la visualización de la dinámica del flujo sanguíneo usando un algoritmo único de procesamiento de señales.
- **Versátil selección de transductores de servicio compartido** incluye los transductores 4C-RS, 8C-RS, E8C-RS, L8-18i-RS, 9L-RS, 12L-RS y L6-12-RS.



## El paquete de servicios Vivid T8

GE Healthcare desarrolla continuamente programas innovadores que evolucionan con las necesidades de los clientes. Hoy, GE Healthcare lanza una oferta innovadora basada en la mejora del servicio y la reducción del costo total de propiedad.

## Con tres años de garantía estándar

Tres años de garantía estándar incluyendo las sondas compradas con el sistema. Las excepciones son la batería, el ECG, los periféricos y la sonda TEE que tienen una garantía estándar de un año.

- Mantenimiento correctivo in situ (mano de obra y repuestos)
- Soporte de servicio remoto<sup>2</sup> a través de InSite™ ExC (diagnóstico remoto, transferencia remota de archivos, compartir el control de la consola, descarga y recarga remotas de software)
- La tecnología de servicio patentada de InSite™, GE Healthcare le permite solicitar rápidamente apoyo técnico o clínico directamente desde su Vivid T8. Nuestro equipo de soporte remoto se conecta remotamente con usted y su sistema para resolver muchos problemas para que pueda volver a los pacientes más rápidamente.

## Permite obtener resultados más inteligentes con una tecnología más inteligente.

InSite es la tecnología de servicio de GE Healthcare, que permite monitoreo, soporte de aplicaciones en tiempo real, diagnóstico remoto de problemas y reparación rápida de equipos para un mayor tiempo de funcionamiento.

## GE imagination at work.

- 1) La información en este material se presenta a modo general, aunque se procura que no existan datos inexactos, pueden existir distintas interpretaciones al respecto; esta información puede ser de aplicación restringida en su país.
- 2) Los productos mencionados en este material pueden estar sujetos a regulaciones del gobierno y pueden no estar disponibles en todas las localidades. El embarque y la efectiva comercialización únicamente se podrán realizar si el registro del producto ya ha sido otorgado en su país.



## Seguridad

### Vivid T8 está construido y configurado para fiabilidad y seguridad.

**LDAP** – Ayude a garantizar la seguridad de los datos de los pacientes con el Protocolo Liviano de Acceso a Directorios, que permite a su equipo de TI mantener un mayor control de quién está en el sistema, reduciendo los riesgos de infracciones.

**Contraseña configurable del sistema** – Hay contraseñas de inicio de sesión de usuario totalmente configurables y contraseñas internas que pueden cumplir con los requisitos de su departamento de TI en cuanto a la fuerza de la seguridad.

**El encriptado del disco** de la unidad, que contiene el archivo y las imágenes del paciente, ayuda a garantizar la seguridad y la privacidad de los datos, incluso en caso de robo.

**Sistema Operativo Windows® 10** con una lista autorizada de aplicaciones para evitar que los programas no autorizados se ejecuten y potencialmente dañen el escáner.

## Conectividad

**Soporte Pediátrico DICOM® SR\*** – Las mediciones pediátricas enviadas por SR rellenan automáticamente el informe pediátrico en el lado receptor para una revisión rápida y precisa en otro lugar.

**Soporte mejorado para DICOM SR cardíaco y vascular,\*** incluyendo mediciones definidas por el usuario.

**Revisión DICOM mejorada** – Acelere la revisión y la presentación de informes mediante el uso de controles de contraste, brillo y zoom/paneo para optimizar las imágenes DICOM.

**Tricefy® Uplink\*** – Acelere la subida de imágenes y datos de los pacientes a Tricefy Cloud - un archivo a largo plazo que permite compartir imágenes con colegas o pacientes.

**Transferencia de datos sin procesar** – Transferencia de archivos de datos sin procesar seleccionable por el usuario en el entorno DICOM®.

\* Opcional

<sup>1</sup> El sistema ha sido probado para su uso en condiciones similares a las de los ambientes interiores. El uso está restringido a las propiedades ambientales descritas en el manual de usuario. Póngase en contacto con su representante de ventas GE Healthcare para obtener información detallada.

<sup>2</sup> Las funciones de InSite requieren una conexión directa de alta velocidad a Internet y dependen de la disponibilidad regional y la velocidad de la conexión.

© 2020 General Electric Company Todos los derechos reservados.

General Electric Company se reserva el derecho de realizar cambios en las especificaciones y funciones aquí detalladas, o de discontinuar el producto descrito, en cualquier momento sin ninguna obligación o notificación previa. Póngase en contacto con su representante de GE Healthcare para obtener la información más actualizada. GE, GE Monogram, Vivid, LOGIQ e InSite son marcas registradas de General Electric Company. GE Healthcare, una división de General Electric Company. GE Medical Systems, Inc., en actividad comercial como GE Healthcare. Tricefy es una marca registrada de Trice Imaging, Inc.

Todas las marcas de terceros son propiedad de sus respectivos propietarios.

JB58683XXa  
ULTC-0306-12.18-EN-US